



有限会社ビットギャング

会社概要

事業内容

会社概要

社名 有限会社ビットギャング
住所 〒153-0043
東京都目黒区東山3丁目16-9-415
電話 03-5768-2133
FAX 03-5768-2134

資本金 300万円
設立 平成8年5月30日

取締役 中村信之

従業員数 7人（平成29年3月現在）

主要取引会社

株式会社 LIXIL
株式会社 パスコ
ESRI ジャパン株式会社
鉄道情報システム株式会社
独立行政法人 消防研究所
独立行政法人 情報通信研究機構
株式会社アニメイトホールディングス
公益財団法人 日本測量調査技術協会
株式会社 イレブンインターナショナル
学校法人 工学院大学
有限会社 テリス研究所
社会福祉法人 夢のみずうみ村

事業内容

GISアプリケーションの開発

米国ESRI社製品の「ArcGIS」製品群上で稼動するプラグインプラグインモジュールの開発。官公庁や公共企業体向けGISアプリケーションの開発を行っています。

PCアプリケーションの開発

C言語、C#、Visual Basic、等のプログラム言語による Microsoft Windows 上で動作するプログラム開発

Web システムの開発

Windows サーバー、Linux サーバーで稼動するWEBコンテンツのプログラム開発、受発注用基幹システムの開発を行っております。

スマートフォンアプリケーションの開発

Android 搭載の携帯電話、タブレットなどの動作するソフトの開発。

アニメーション制作

映画、プロモーションビデオ制作などを行っております。

その他

その他特殊なハードウェアを制御するアプリケーションの開発として

GPS を利用したアプリケーション、レーザー測量器を利用したアプリケーションの開発など。

最近の開発について

株式会社 LIXIL 本社で採用された従業員座席予約および、ロッカーや予約管理システム「Free Address」は弊社にて開発を行ったシステムです。

公益財団法人 日本測量調査技術協会さまが運営されている、『地理情報標準認定資格制度』のE-ラーニングシステムを弊社が受注。現在開発および試験運用中です。

◆GIS アプリケーション構築事例

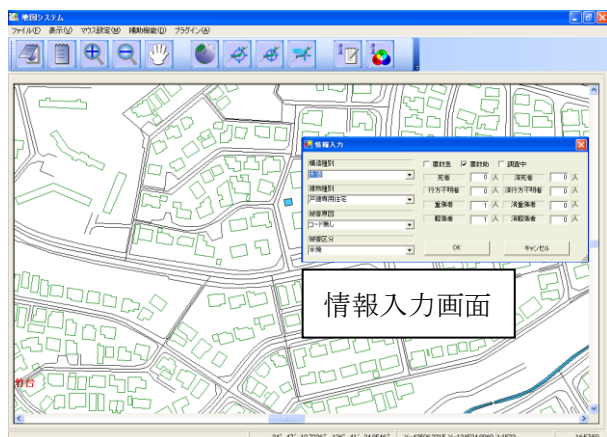


情報収集 PC



独立行政法人・消防研究所様および工学院大学様よりご依頼頂いた案件では、地域住民参加による地震被害情報入力収集実験を行うためのシステムを作成いたしました。このシステムでは地震災害発生時に地域住民がGISアプリケーションのセットされたノートPCにて被害情報収集を行い、このデータを無線ネットワークを介して災害対策本部へ情報を送信、災害対策本部ではリアルタイムに情報を閲覧することが可能となるものです。このシステムを利用した市町村実験を2005年度は3市町村で行いました。

2012年度システム開発研究として受注、開発を行いました。



レーザー距離計

このシステムでは被災現場での利用を想定して作成されており、ペンタブレットを利用した情報入力や、初心者向けの音声ガイド機能、GPSによる現在地追従機能、レーザー距離計測器等の計測機器をシステムに接続することによる中遠距離被害情報収集機能、など柔軟な拡張性を持ったシステムを実現いたしました。

◆モバイル PC を利用したアプリケーション構築事例

株式会社パスコ様よりご依頼頂いた案件では、モバイル PC を利用した農地管理システムとして、モバイル PC を持った調査員が田畑を巡回して生育情報や生産情報を収集し、農地管理者が保有するデータサーバー PC にて収集した農地情報を管理するシステムを構築いたしました。

農地情報収集画面

サーバー PC とデータ連携

農地情報管理画面

基本情報	年度	生産履歴	生育量	生育量 G/ha
3	3	長寿院灌	43	0
4	4	長寿院灌	40	0
5	5	長寿院灌	142	1
6	6	長寿院灌	143	1
7	7	純野畑	54	1
8	8	長寿院灌	72	0
9	10	豊寄	105	1
10	12	豊寄	112	2
11	14	豊寄	110	0
12	15	長寿院灌	18	0
13	16	長寿院灌	32	1
14	17	豊寄	97	1
15	18	豊寄	134	1
16	19	豊寄	263	1
20	20	豊寄	129	0
21	21	豊寄	192	1
22	22	豊寄	133	1
23	23	豊寄	103	1
24	24	豊寄	100	1
25	25	豊寄	98	1
26	26	長寿院灌	107	0

デスクトップ PC アプリケーション

モバイル PC アプリケーション

このほかにもモバイル機を利用したアプリケーションの代表的な利用方法としては GPS と地図を連携させた地図システム、モバイル PC の軽量コンパクトな点を活かした屋外情報収集システム、様々な計測機器を接続して計測値を収集するデータ入力システムがあります。またこれらのシステムで入力・取得した情報は事業所等に設置されたサーバー PC とデータ連携が可能です。当社では数年にわたり開発を行ってきたことにより、モバイル機の利点と弱点を十分に理解しておりますので、お客様のニーズに合わせた効果的なモバイル機の活用方法をご提案することができます。

◆ WEBサイト構築事例(1)



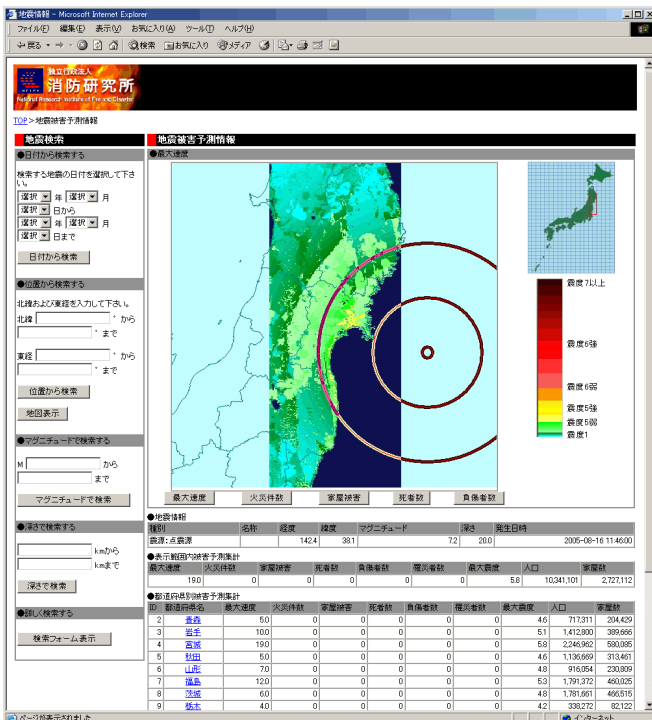
自治体の災害情報サイトです。地図と連動した土砂災害の情報を web で配信するシステムを構築しました。地図画面のデザインも担当させていただきました。

主な機能として以下のものがあります。

- ・ 地図上をメッシュで区切った地域単位で雨量情報を時系列表示
- ・ 観測所ごとの雨量グラフ表示
- ・ 土砂災害危険箇所や砂防情報の地図表示および詳細情報表示
- ・ 災害情報の検索機能

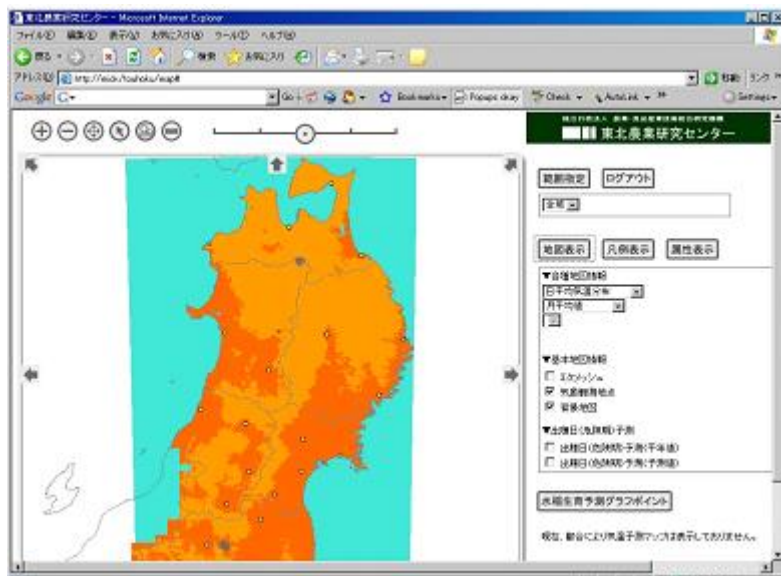
また、GoogleMap とも連動して地図表示するといったことも行っています。

◆ WEBサイト構築事例(2)



独立行政法人・消防研究所様よりご依頼頂いた案件では、緊急情報衛星より受信した震源地情報を元に PC 上で地震被害のシミュレーションを自動実行し、被害予測をWEB上で公開、各研究機関担当者の携帯電話へメールによる情報配信を行うシステムを構築いたしました。このシステムは 2005 年作成以来、現在も引き続きご利用いただいております。(2008 年現在)

◆WEBサイト構築事例(3)

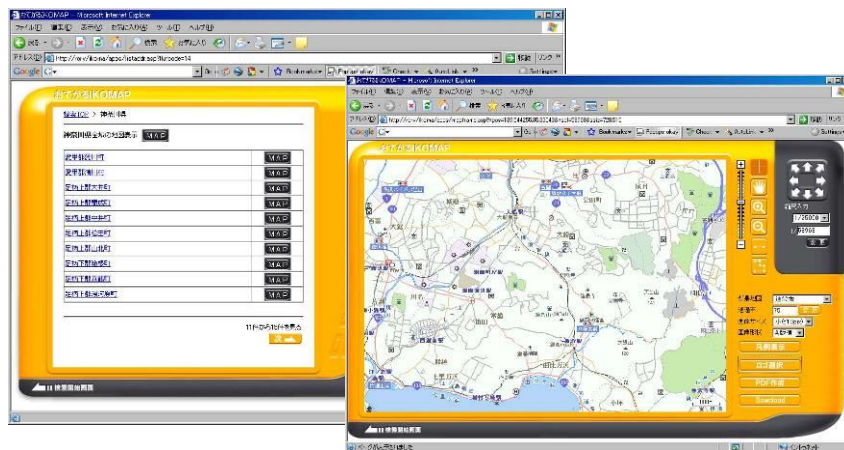


独立行政法人東北農業研究センター様のサイトです。

気温分布や、稲の出穂予測などの分布を地図およびデータで閲覧できます。

地図の拡大縮小・移動などの基本操作に加えて、テーマごとの地図表示切替え表示、データ表示、グラフ表示などの機能もあります。またこれらの表示データは、毎日更新される予測温度データを元に各種計算を行いデータベースへ値を登録しております。

◆WEBサイト構築事例(4)



不動産管理会社の業務支援システムを web で構築しています。

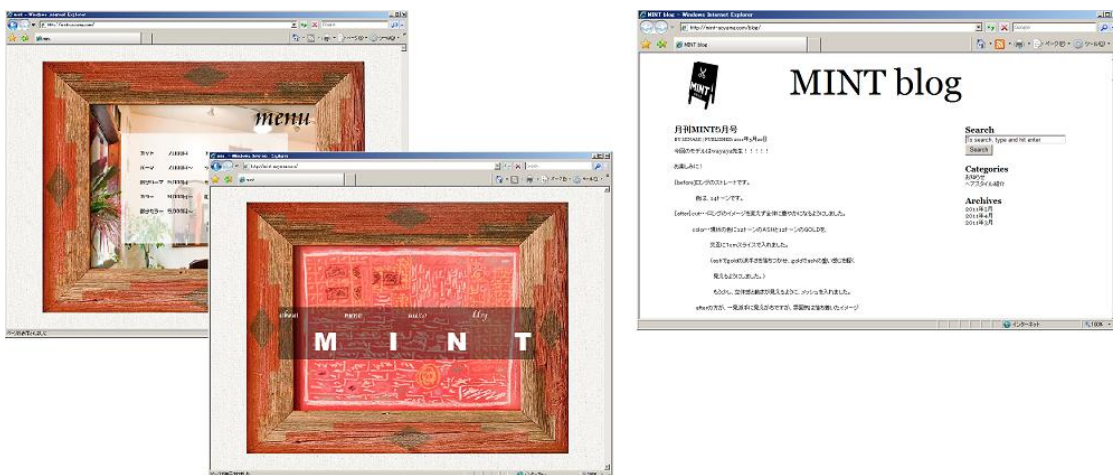
管理物件の位置検索を住所や最寄駅から検索し、地図表示する機能を実装しています。表示した地図画像をダウンロードして保存あるいは、PDF として保存する機能も実装しており、保存したファイルは業務資料として役立てて頂いています。

◆ WEBサイト構築事例(5)



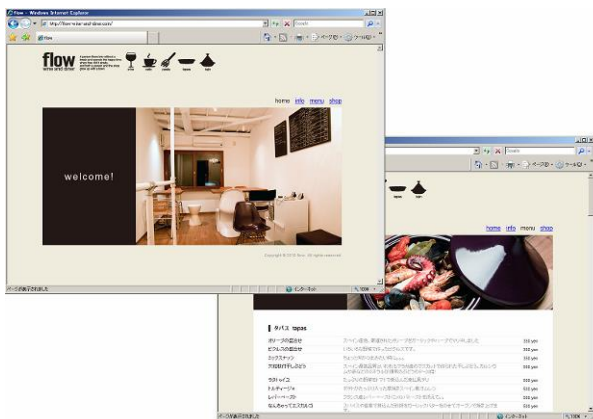
ショッピングモールのサイトです。
企画会社で作成したデザインおよび html に
店舗検索や、イベント情報の検索といった機
能を持たせるシステム部分を担当しました。

◆ WEBサイト構築事例(6)



ヘアサロン「MINT」様のご依頼により作成した web サイトです。デザインおよび
Flash+ActionScript によるサイトの構築をしました。また、ブログシステム「WordPress」
をカスタマイズしたものを、サイトで使用していただいています。

◆WEBサイト構築事例(7)



ワインアンドダイナー「flow」様のご依
頼により作成した web サイトです。デザ
インおよびサイト構築を行いました。

自社ブランド製品

弊社独自、または他社と共同で企画開発したシステムの販売を行なっております。

現段階では SONY の FeliCa カードを個別認証として利用し、C#や flash 等で画面インターフェースを構築、web 等と連携した製品が主流となっております。

◆入退室・勤怠管理システム

「メールであんしん こどもタッチ」代理店経由での販売を実施しております。



学習塾向けの児童入退室管理システムで、子供にも操作しやすい画面、顔写真撮影機能、保護者への入退室確認メールの配信、タッチパネルディスプレイの対応などを特長としています。

画面インターフェースはC#で開発、児童の個別認証には FeliCa カードのほか、磁気カードやバーコード、NFC カードにも対応しています。また顧客によっては画面や機能拡張などのカスタマイズを行なっております。

◆保育所業務支援システム

保育所業務支援システム - Windows Internet Explorer

ファイル(F) 編集(E) 表示(V) お気に入り(A) ツール(T) ヘルプ(H)

お気に入り 保育所業務支援システム

テスト保育所 保育園所長(テスト保育所) ログアウト

児童別登降園管理

日付別登降園管理

一時保育管理

子育て支援管理

行政向けレポート印刷

児童情報管理

カード登録機能

一斉メール配信機能

在園児童確認

テロップ作成

2011年5月

日 月 火 水 木 金 土

1 2 3 4 5 6 7

8 9 10 11 12 13 14

15 16 17 18 19 20 21

22 23 24 25 26 27 28

29 30 31

今月

日時 2011年5月31日

現在の在園数

つゆめ組(0才) 0

さくら組(1才) 0

こまち組(2才) 0

はやて組(3才) 0

ひかり組(4才) 0

のぞみ組(5才) 0

※2011/05/31 16:46:56 現在

クラス名	07:00	07:30	08:00	08:30	09:00	09:30	10:00	10:30	11:00	11:30	12:00	12:30	13:00	13:30	14:00	14:30	15
つゆめ組(0才)	0	0	0	0	0	0	0	0	0	0	0	0	0	0	0	0	0
さくら組(1才)	0	0	0	0	0	0	0	0	0	0	0	0	0	0	0	0	0
こまち組(2才)	0	0	0	0	0	0	0	0	0	0	0	0	0	0	0	0	0
はやて組(3才)	0	0	0	0	0	0	0	0	0	0	0	0	0	0	0	0	0
ひかり組(4才)	0	0	0	0	0	0	0	0	0	0	0	0	0	0	0	0	0
のぞみ組(5才)	0	0	0	0	0	0	0	0	0	0	0	0	0	0	0	0	0
合計	0	0	0	0	0	0	0	0	0	0	0	0	0	0	0	0	0



大手交通系企業様が日本全国で運営する保育所の業務支援システムです。
 児童の登降園管理やレポート作成支援などの管理画面は web で構築、
 児童や保護者が操作する端末画面は flash にて構築し、児童の個別認証ツールとして FeliCa
 カードを使用しております。

◆Kinect リハビリ運動ソフト



「Kinect for Windows (キネクト)」Microsoft 社製。RGB カメラ、深度センサー、マルチアレイマイクロフォン、および専用ソフトウェアを動作させるプロセッサを内蔵したセンサーと自社自作コントローラ「こどもタッチコントローラ」を利用したリハビリ運動アプリケーション。社会福祉法人 夢のみずうみ村さまと共同で開発を行いました。



◆アニメーション映画の制作



蜂須賀健太郎監督のオリジナル脚本による、人形作家・清水真理製作の球体関節人形を使用したアニメーション映画です。蜂須賀健太郎監督は、現代社会におけるファンタジーの重要性を感じ、永遠の子どもの世界、少女の夢の世界を表現するために、ヴィクトリア時代の数学者ルイス・キャロル作「不思議の国のアリス」をベースに、オリジナルストーリーの構想を10年にかけて温めてきました。

少女の夢と大人の現実の世界を行き来する永遠の少女アリスが、動物や植物といったキャラクターたちの助力を得ながら冒険し、「闇」という不可避の悪の概念と対峙し成長していくという、幻想的でありながら哲学的なテーマのストーリーになっています。

弊社にてアニメーション全行程の制作を担当しました。

2015年 新宿 K's シネマ

2016年 大阪第七藝術劇場

京都みなみ会館

にて上映。

kyoto-minamikaikan.jp

第30回福岡アジア映画祭出品

ポニーキャニオンより DVD,

ブルーレイにて発売開始。



◆フリーアドレス(Free Address)システム

オフィスの利用形態の一つで、社員・職員が固定された自分の座席を持たず、空いている机に着席して作業するスタイルで仕事を行います。各社員は最低限必要な文房具や携帯電話、ノートパソコンなどを持ち歩き、出社すると本システムである一定のルール内でのランダムに割り振られる席に座ってその日の作業を行います。LIXL様で導入していただいたケースでは、午前、午後、残業と1日に最大3回の席替えが実施され、従業員のその日の数などで利用できるフロアの制御などを行い、光熱費のコストダウン化、従業員同士のコミュニケーションの活性化、効率よくフロア資源を活用できるための仕組みとして利用していただいております。

